

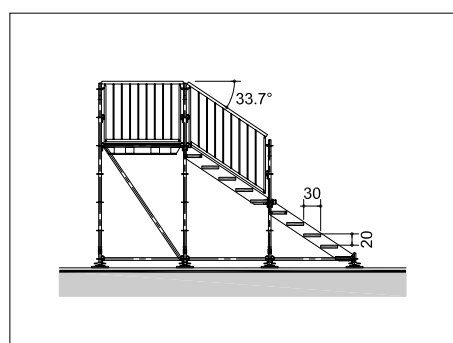
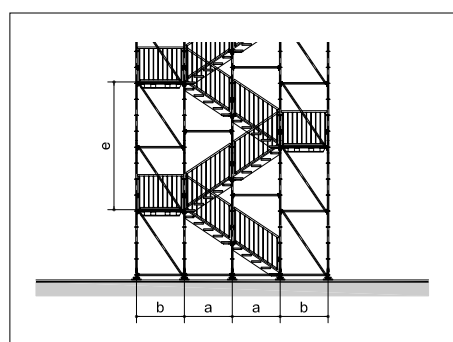
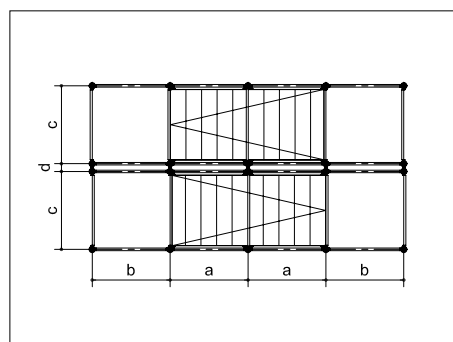
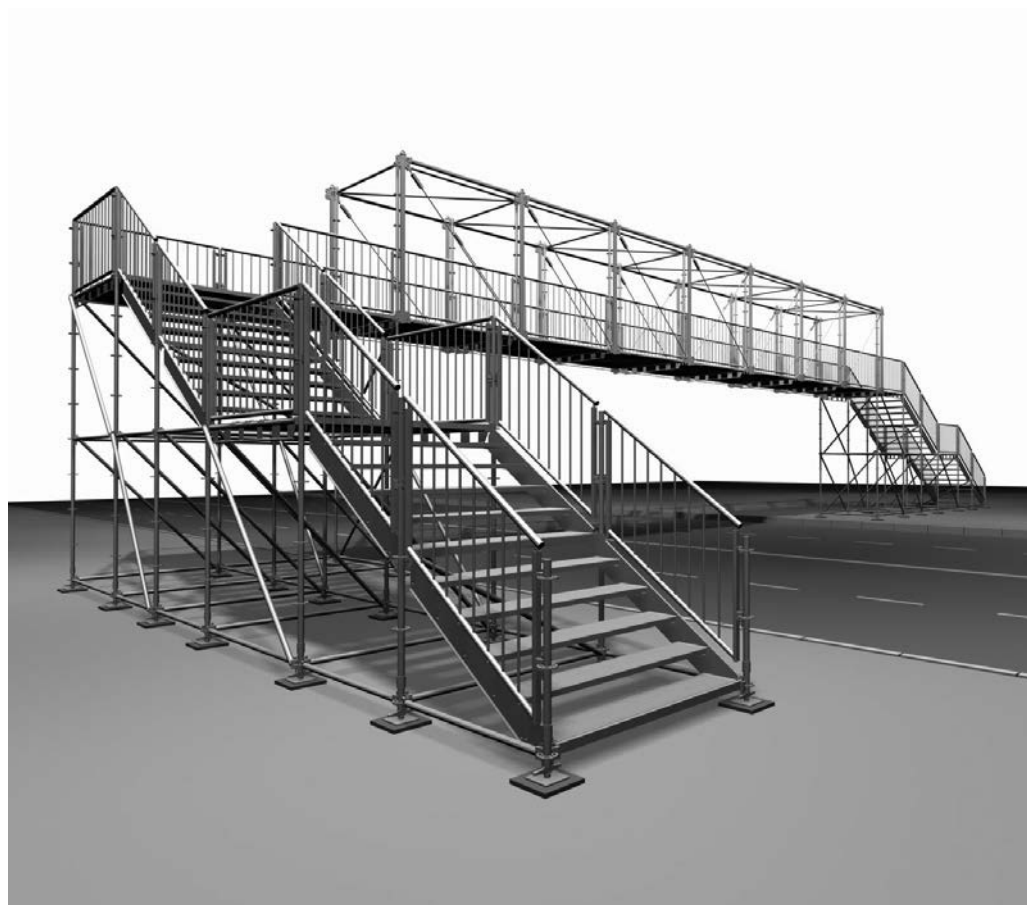
Systeme d'escaliers



roth échafaudages
au service de la beauté

Description technique

Le système d'escaliers est composé d'un échafaudage modulaire dans la partie inférieure, de limons, de marches et de garde-corps dans la partie supérieure. Des diagonales fixées rigidement garantissent la stabilité de la construction de l'escalier. Les limons sont accrochés à la construction de base. Les limons sont stabilisés par les marches qui sont emboîtées dans ceux-ci. Pour des interruptions et changements de directions, des estrades, de différentes grandeurs, sont placées aux endroits souhaités. Les garde-corps latéraux et centraux sont fixés solidement à la structure porteuse et garantissent aussi la sécurité des enfants. Les escaliers sont réglables en hauteur et peuvent être construits de façon autonome ou combinés avec des constructions existantes. En option, une protection contre les intempéries peut être réalisée avec des tôles en acier, du bois ou des bâches PVC, avec ou sans mesure de protection contre l'incendie. Le système est constitué de peu d'éléments de base. Il est compatible avec d'autres systèmes de Roth Echafaudages.



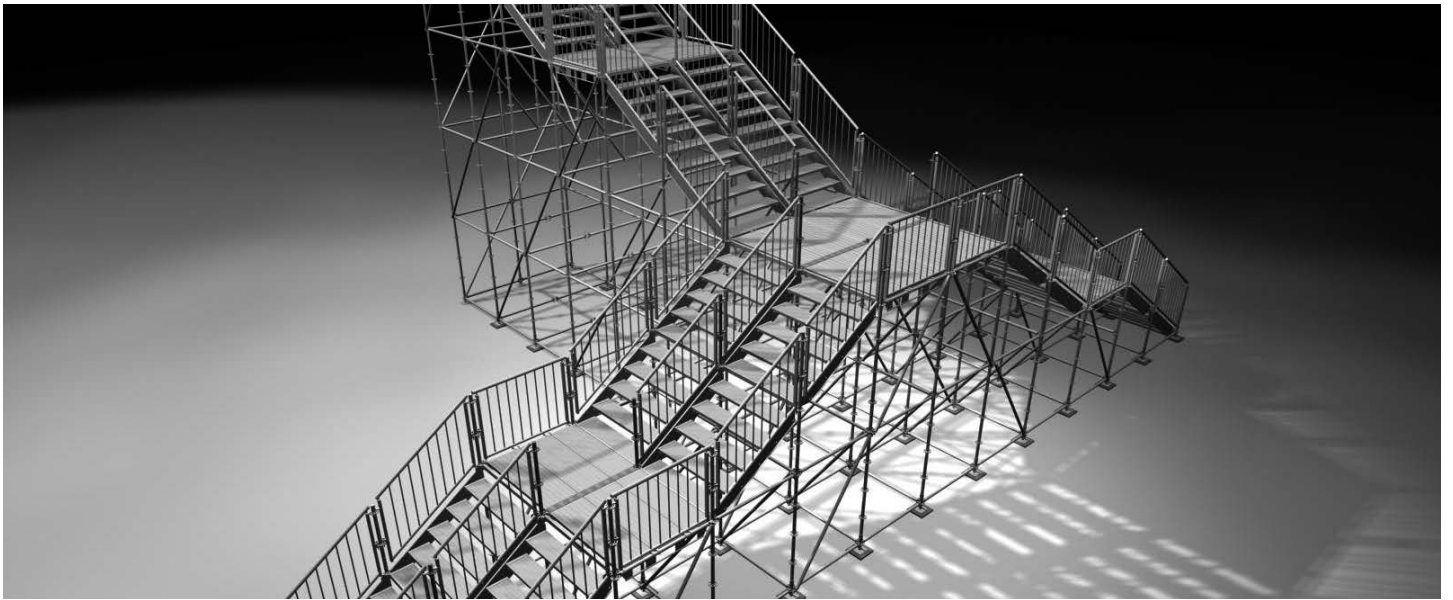
Caractéristiques techniques

Dimensions

Volée d'escalier (a)	Mesure de base 150 cm, autres mesures tous les 30 cm
Estrade (b)	A partir de 100 cm, selon votre choix
Largeur de l'escalier (c)	100/150/200/250 ou des multiples
Distance entre les volées d'escalier (d)	min. 15.5 cm
Hauteur d'étage (e)	min. 250 cm ou plus
Dimension des marches	Hauteur 20 cm, Profondeur 30 cm
Hauteur du garde-corps	110 cm
Espacement des barreaux	12 cm
Charge utile	5.0 kN/m ²

Matériaux

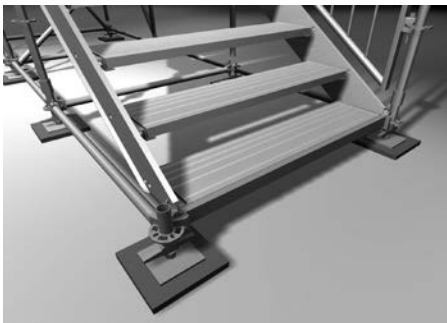
- Constructions modulaires en tubes d'acier zingués à chaud, S 235/355, Ø 48.3 mm
- Limon en tôle d'acier zingué à chaud
- Marches en aluminium ou en bois
- Garde-corps adaptés à la sécurité des enfants, en tubes d'acier zingués à chaud
- Estrades avec revêtement en aluminium
- Une protection contre les intempéries peut être réalisée avec des tôles en acier, du bois ou des bâches PVC



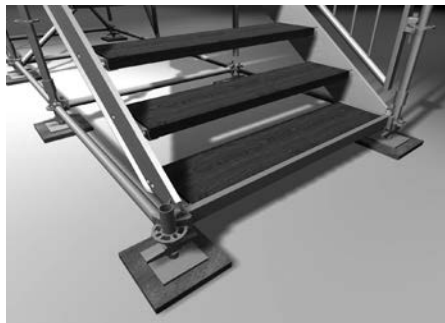
Vite construit – polyvalent

Le système d'escaliers Roth Echafaudages est engagé partout, où il est nécessaire d'avoir un accès en toute sécurité et confortable. Que ce soit en tant que tour d'escaliers à plusieurs étages ou que de construction autonome, le système d'escaliers Roth Echafaudages offre des solutions taillées sur mesure pour des constructions permanentes ou temporaires.

Détails de construction | Qualité, stabilité, sécurité



Marches en aluminium emboîtées dans les limons et sécurisées contre le soulèvement.



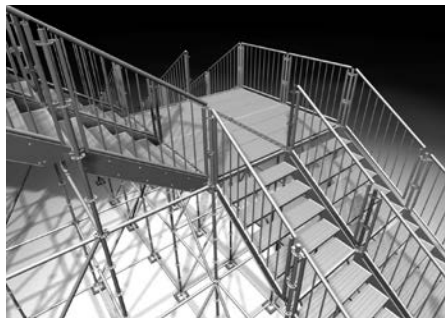
Des marches en bois sont également possibles. La protection des bords est assurée par un profil en aluminium strié, vissé sur les marches.



Les estrades, disponibles en différentes grandeurs, peuvent être intégrées librement selon votre choix. Les garde-corps, composés d'une main courante ronde et de barreaux verticaux, garantissent la sécurité des enfants.



Les escaliers sont réglables en hauteur et peuvent être construits sur tous les terrains. Des planches en bois sont utilisées pour la répartition des charges.



Les changements de direction sont possibles sans problème. Des garde-corps peuvent être intégrés dans la partie centrale.



En option, une protection contre les intempéries peut être réalisée (tôles en acier, bois ou bâches PVC) avec une porte fermée à clé.



Avantages du produit

- Construction autonome ou intégrée dans des constructions
- Flexibilité dans la largeur et la hauteur
- Garde-corps garantissant la sécurité des enfants
- Montage et démontage rapide et simple
- Protection contre les intempéries
- Peu d'éléments de construction
- Combinaisons avec d'autres systèmes de construction

Applications

- Escaliers provisoires pour des rénovations
- Passerelles temporaires
- Tour d'escaliers pour des immeubles hauts
- Escaliers provisoires pour toutes utilisations

**«Contactez
votre succursale
régionale.
Vous pouvez
compter sur nous.»**

Siège

info@rothechafaudages.ch
+41 32 674 43 60

Aarau

aarau@rothechafaudages.ch
+41 62 889 01 60

Bâle

bale@rothechafaudages.ch
+41 61 826 93 93

Berne

berne@rothechafaudages.ch
+41 31 926 19 55

Coire

coire@rothechafaudages.ch
+41 81 300 05 90

Collombey

collombey@rothechafaudages.ch
+41 24 472 88 88

Delémont

delemont@rothechafaudages.ch
+41 32 422 71 71

Frauenfeld

frauenfeld@rothechafaudages.ch
+41 52 748 04 04

Fribourg

fribourg@rothechafaudages.ch
+41 26 429 00 40

Genève

geneve@rothechafaudages.ch
+41 22 901 06 42

La Punt

engiadina@rothechafaudages.ch
+41 81 850 11 88

Lausanne

lausanne@rothechafaudages.ch
+41 21 869 00 50

Lucerne

lucerne@rothechafaudages.ch
+41 41 268 63 00

Lyss

lyss@rothechafaudages.ch
+41 32 387 67 00

Neuchâtel

neuchatel@rothechafaudages.ch
+41 32 846 44 00

Rapperswil-Jona

rapperswil-jona@rothechafaudages.ch
+41 55 212 91 01

Soleure

soleure@rothechafaudages.ch
+41 32 674 43 20

Saint-Gall

saint-gall@rothechafaudages.ch
+41 71 951 21 21

Winterthour

winterthour@rothechafaudages.ch
+41 52 209 07 20

Zurich

zurich@rothechafaudages.ch
+41 44 843 12 22

**- 20 sites d'implantation
- Plus de 600 employés
- Numéro d'urgence
0800 830 860**

rothechafaudages.ch

roth échafaudages
au service de la beauté