

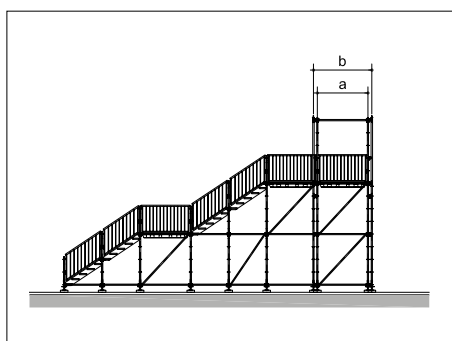
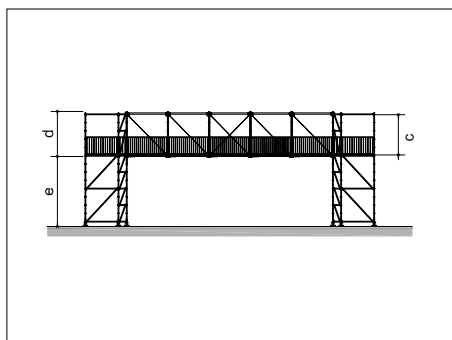
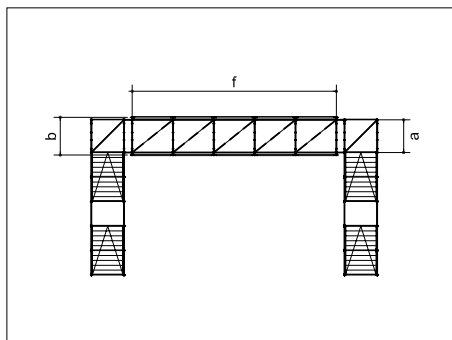
Pont de service léger



roth échafaudages
au service de la beauté

Description technique

Le pont de service léger est composé d'un tablier avec un revêtement en aluminium et de poutres triangulées, avec montants, membrures inférieures et supérieures, assemblés par boulonnage. Le tablier est solidarisé à la membrure inférieure des poutres treillis. La membrure supérieure est contreventée avec des longerons et des diagonales. Par conséquent, tous ces éléments forment un système de construction rigide. Sur les deux côtés, des garde-corps sont montés. Ils se constituent de barreaux verticaux et d'une main courante en tube acier, conforme aux normes. Des solutions complètes, y compris des rampes et des accès escaliers, sont possibles en combinaison avec le système d'escaliers Roth Echafaudages. Le pont est monté au sol et mis en place avec une grue ou un élévateur en peu de temps. En option, une protection contre les intempéries peut être réalisée.



Caractéristiques techniques

Dimensions construction et revêtement

Largeur standard	Largeur		Hauteur		Hauteur libre/gabarit
	Intérieure	Extérieure	Intérieure	Extérieure	
	a (mm)	b (mm)	c (mm)	d (mm)	e (mm)
1.5 m	1380	1900	2280	2790	variable
2.0 m	1880	2400	2280	2790	variable
2.5 m	2380	2900	2280	2790	variable
3.0 m	2880	3400	2280	2790	variable

Portées

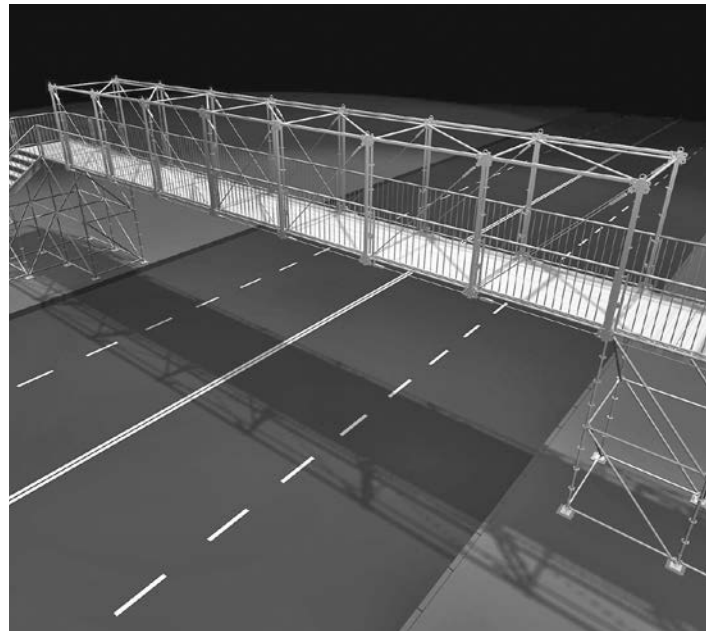
Largeur standard	Charge utile 5.0 kN/m ²	Charge utile 4.0 kN/m ²	Charge utile 2.0 kN/m ²
	Portée max.	Portée max.	Portée max.
1.5 m	env. 18 m	env. 20 m	env. 22 m
2.0 m	env. 16 m	env. 18 m	env. 20 m
2.5 m	env. 15 m	env. 16 m	env. 18 m
3.0 m	env. 14 m	env. 15 m	env. 16 m

Poids propre env.

2.0–2.5 kN/m

Matériaux

- Construction de base composée de tubes en acier S 235/355 zingués à chaud
- Contreventement en Swiss Gewi Ø 20 mm
- Revêtement en aluminium
- Garde-corps en tubes d'acier zingués à chaud et barreaux verticaux
- Couverture et fermeture latérales possibles en bois, tôle en acier ou textile.



Temporaire pour piétons et bicyclettes

Le pont de service léger de Roth Echaudages offre une grande capacité portante. Son montage est rapide et facile, tout en respectant les normes de sécurité. Le système de pont est disponible en différentes largeurs et portées. Une protection contre les intempéries peut être réalisée. Ce système est approprié pour les chantiers ou pour le domaine public.

Détails de construction | Qualité, stabilité, sécurité



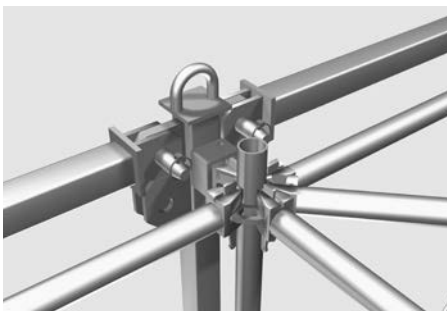
Le tablier est composé de longerons et d'un revêtement en aluminium.



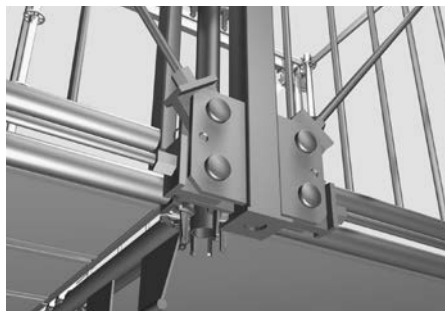
Des éléments pare-vue et des surfaces publicitaires peuvent être montés facilement sur la poutre en treillis.



Montage rapide: le pont pré-monté au sol est posé sur les tours d'appuis de chaque côté.



L'échafaudage modulaire est relié rigidement à la poutre de treillis. L'ensemble forme une construction rigide.



L'assemblage simple avec des boulons garantit un montage rapide.



Le système se constitue de peu de pièces très maniables. Grâce à des barres de traction réglables, le système peut être ajusté à la perfection.



Avantages du produit

- Système de construction moderne et éprouvé
- Grande rigidité et stabilité
- Montage simple, rapide et en toute sécurité
- Adaptations rapides, extensions possibles
- Combinaisons possibles avec des rampes ou des escaliers
- Compatible avec d'autres systèmes
- Peu d'éléments de construction
- Plancher durable et antidérapant
- Garde-corps garantissant la sécurité des enfants

Applications

- Pont de service
- Passerelles de tous genres
- Passerelles piétons
- Passerelles cyclables
- Rampes
- Passerelles pour câbles

**«Contactez
votre succursale
régionale.
Vous pouvez
compter sur nous.»**

Siège

info@rothchafaudages.ch
+41 32 674 43 60

Aarau

aarau@rothchafaudages.ch
+41 62 889 01 60

Bâle

bale@rothchafaudages.ch
+41 61 826 93 93

Berne

berne@rothchafaudages.ch
+41 31 926 19 55

Coire

coire@rothchafaudages.ch
+41 81 300 05 90

Collombey

collombey@rothchafaudages.ch
+41 24 472 88 88

Delémont

delemont@rothchafaudages.ch
+41 32 422 71 71

Frauenfeld

frauenfeld@rothchafaudages.ch
+41 52 748 04 04

Fribourg

fribourg@rothchafaudages.ch
+41 26 429 00 40

Genève

geneve@rothchafaudages.ch
+41 22 901 06 42

La Punt

engiadina@rothchafaudages.ch
+41 81 850 11 88

Lausanne

lausanne@rothchafaudages.ch
+41 21 869 00 50

Lucerne

lucerne@rothchafaudages.ch
+41 41 268 63 00

Lyss

lyss@rothchafaudages.ch
+41 32 387 67 00

Neuchâtel

neuchatel@rothchafaudages.ch
+41 32 846 44 00

Rapperswil-Jona

rapperswil-jona@rothchafaudages.ch
+41 55 212 91 01

Soleure

soleure@rothchafaudages.ch
+41 32 674 43 20

Saint-Gall

saint-gall@rothchafaudages.ch
+41 71 951 21 21

Winterthour

winterthour@rothchafaudages.ch
+41 52 209 07 20

Zurich

zurich@rothchafaudages.ch
+41 44 843 12 22

**- 20 sites d'implantation
- Plus de 600 employés
- Numéro d'urgence
0800 830 860**

rothchafaudages.ch

roth échafaudages
au service de la beauté