

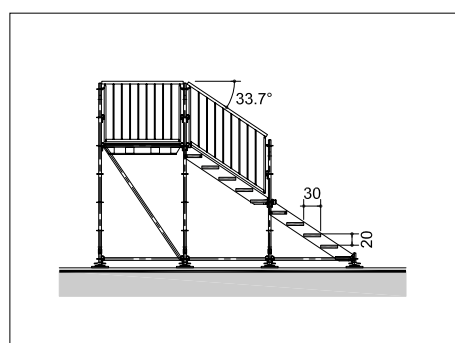
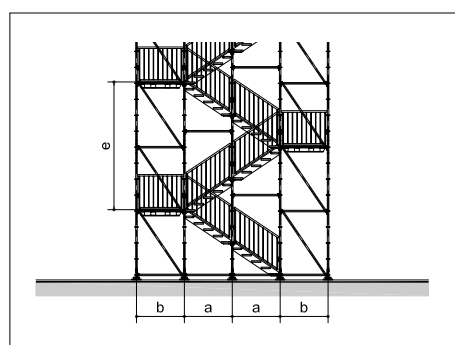
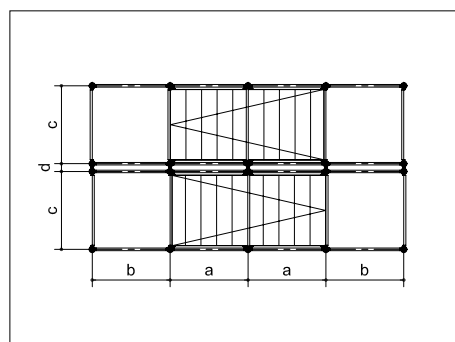
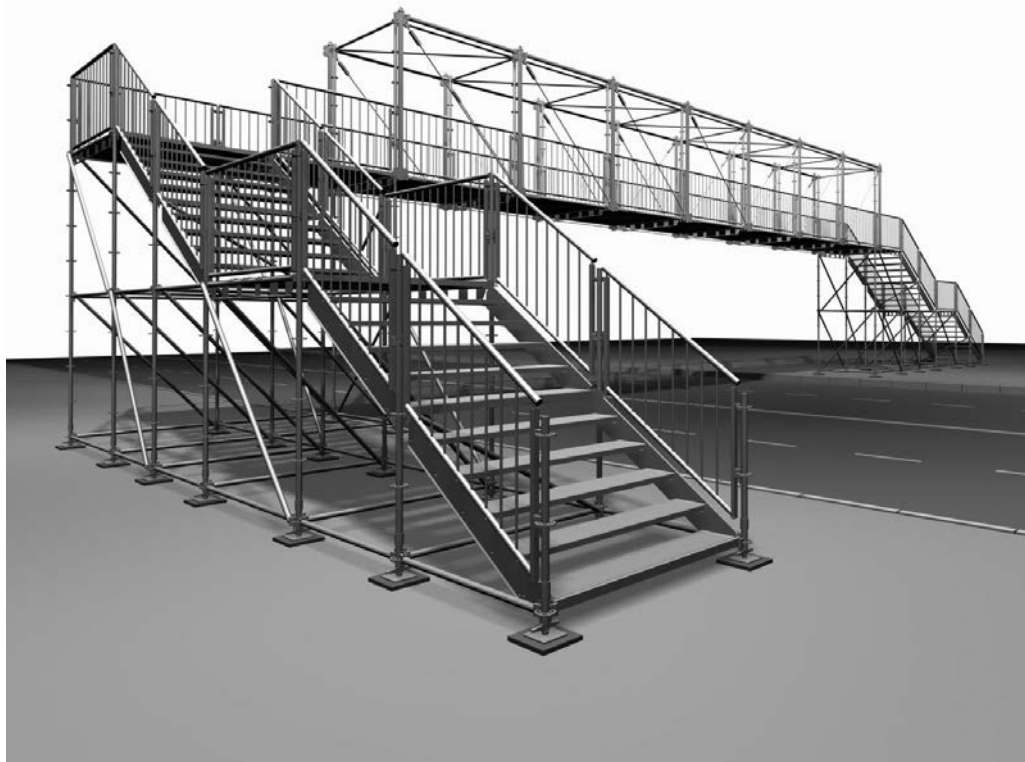
# Treppensystem



**roth gerüste**  
wenn Schönes entsteht

## Technische Beschreibung

Das Treppensystem besteht aus einem modularen Traggerüst als Unterbau und einem Oberbau aus Treppenwangen, Stufen und Geländern. Kraftschlüssig verbundene Diagonalen garantieren die Stabilität des Treppenkörpers. Die Treppenwangen werden in die Tragkonstruktion gehängt und durch aufgesteckte Stufen seitlich gehalten. Für Treppenunterbrüche oder Richtungsänderungen sorgen beliebig grosse Zwischenpodeste an den gewünschten Stellen. Kindersichere Seiten- oder Mittelgeländer sind stabil mit dem Traggerüst verbunden. Die höhenverstellbaren Treppen können frei stehend oder integriert mit bestehenden Konstruktionen kombiniert werden. Optional kann eine komplette oder teilweise Einhausung mit oder ohne Brandschutzmassnahmen vorgesehen werden. Das System besteht aus wenigen, handlichen Bauteilen und ist mit anderen Roth Gerüste-Systemen kompatibel.



## Technische Daten

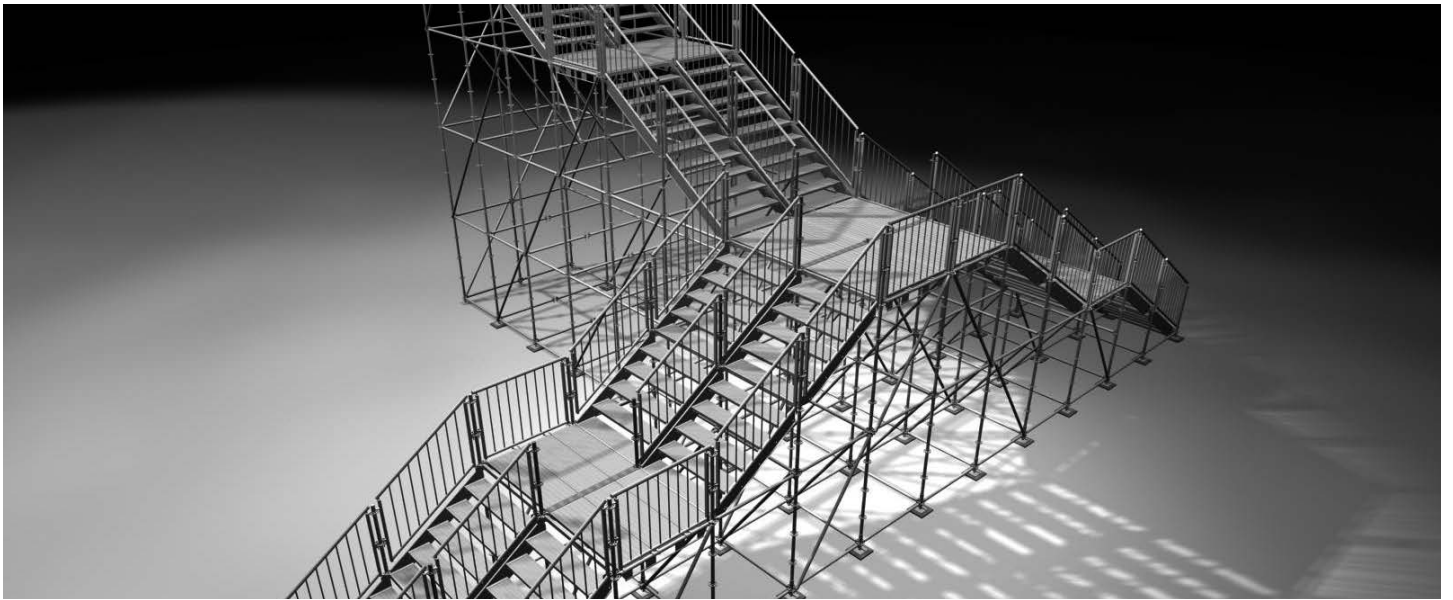
### Abmessungen

Treppenlauf (a)	Grundmass 150 cm, andere Masse im Raster von 30 cm
Podeste (b)	ab 100 cm, frei wählbar
Treppenbreite (c)	100/150/200/250 oder ein Vielfaches
Treppenlaufabstand (d)	min. 15.5 cm
Geschosshöhe (e)	min. 250 cm oder mehr
Stufenmass	Tritthöhe 20 cm Trittiefe 30 cm
Geländerhöhe	110 cm
Vertikalstäbe	Abstand 12 cm
Nutzlasten	5.0 kN/m <sup>2</sup>

### Material

- Feuerverzinkte, modulare Stahlrohr-Tragkonstruktion, S 235/355, Ø 48.3mm
- Treppenwangen aus feuerverzinktem Stahlblech
- Stufen aus Aluminium oder Holz
- Kindersichere Geländer mit Vertikalstäben aus feuerverzinktem Stahlrohr
- Podeste mit Belägen aus Aluminium
- Einhausung wahlweise aus Stahlblech, Holz oder PVC-Planen

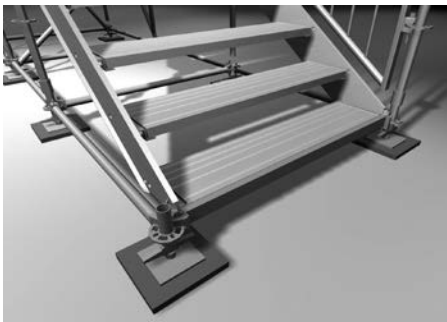




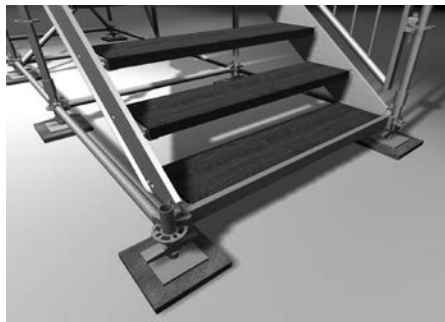
# Schnell gebaut und vielseitig anwendbar

Das Roth Gerüste Treppensystem wird überall eingesetzt, wo ein sicherer und komfortabler Zugang benötigt wird. Ob als mehrstöckiger Treppenturm, als integrierte oder frei stehende Anlage, das schnell gebaute Treppensystem bietet massgeschneiderte temporäre oder permanente Lösungen.

## Konstruktionsdetails | Qualität, Stabilität und Sicherheit



Stufen aus Aluminium, in Treppenwangen eingehängt, und gegen Abheben gesichert.



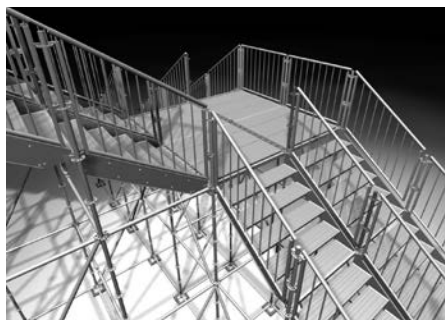
Ebenfalls möglich sind Holzstufen mit aufgeschraubtem Kantenschutz aus gerilltem Aluprofil.



Zwischenpodeste unterschiedlicher Grösse werden frei wählbar integriert. Kindersichere Geländer mit rundem Handlauf und Vertikalstäben.



Treppen sind höhenverstellbar und können auf jedem Untergrund montiert werden. Holzplatten verteilen die Lasten auf den Untergrund.



Richtungsänderungen sind problemlos möglich. Mittelgeländer sind integrierbar.



Einhausungen (Stahlblech, Holz oder PVC) mit abschliessbarer Türe können optional montiert werden.



## Produktvorteile

- Frei stehend oder integriert in Konstruktion
- Flexibilität in Breite und Höhe
- Kindersichere Geländer
- Einfache, schnelle Montage/Ummontage
- Einfache Einhausung
- Wenige, handliche Bauteile
- Kombinationen mit anderen Bausystemen

## Anwendungen

- Nottreppen bei Umbauten
- Temporäre Überführungen
- Treppentürme für Hochbauten
- Provisorische Treppen für jeden Einsatz

## «Kontaktieren Sie Ihre regionale Niederlassung. Wir sind gerne für Sie da!»

### Hauptsitz

info@rothgerueste.ch  
+41 32 674 43 60

### Aarau Rohr

aarau@rothgerueste.ch  
+41 62 889 01 60

### Basel

basel@rothgerueste.ch  
+41 61 826 93 93

### Bern

bern@rothgerueste.ch  
+41 31 926 19 55

### Chur

chur@rothgerueste.ch  
+41 81 300 05 90

### Collombey

collombey@rothgerueste.ch  
+41 24 472 88 88

### Delsberg

delsberg@rothgerueste.ch  
+41 32 422 71 71

### Frauenfeld

frauenfeld@rothgerueste.ch  
+41 52 748 04 04

### Freiburg

freiburg@rothgerueste.ch  
+41 26 429 00 40

### Genf

genf@rothgerueste.ch  
+41 22 901 06 42

### La Punt

engiadina@rothgerueste.ch  
+41 81 850 11 88

### Lausanne

lausanne@rothgerueste.ch  
+41 21 869 00 50

### Luzern

luzern@rothgerueste.ch  
+41 41 268 63 00

### Lyss

lyss@rothgerueste.ch  
+41 32 387 67 00

### Neuenburg

neuenburg@rothgerueste.ch  
+41 32 846 44 00

### Rapperswil-Jona

rapperswil-jona@rothgerueste.ch  
+41 55 212 91 01

### Solothurn

solothurn@rothgerueste.ch  
+41 32 674 43 20

### St. Gallen

st.gallen@rothgerueste.ch  
+41 71 951 21 21

### Winterthur

winterthur@rothgerueste.ch  
+41 52 209 07 20

### Zürich

zuerich@rothgerueste.ch  
+41 44 843 12 22

**- 20 Standorte**  
**- Über 600 Mitarbeitende**  
**- Notfallnummer**  
**0800 830 860**

[www.rothgerueste.ch](http://www.rothgerueste.ch)

**roth gerüste**  
wenn Schönes entsteht